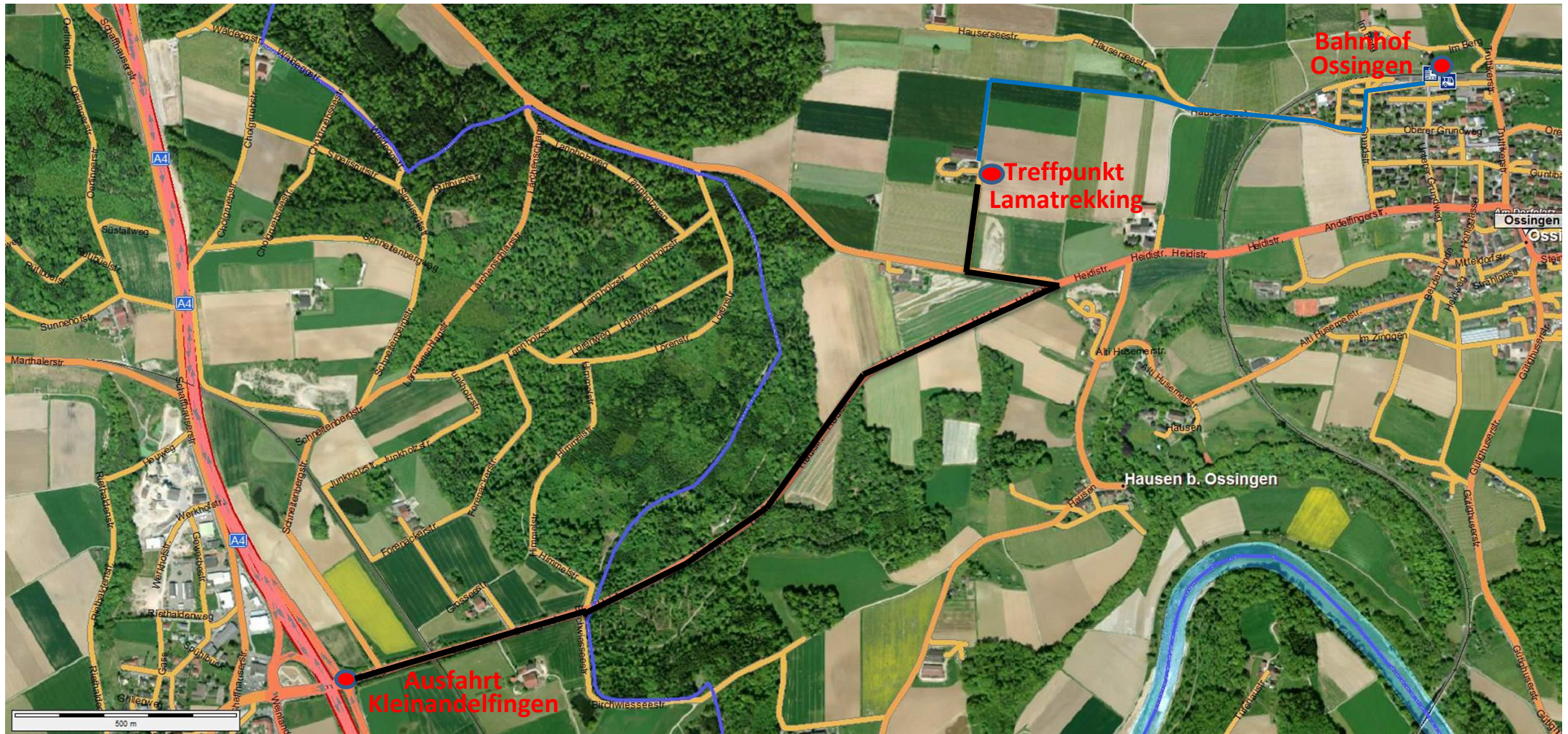


Wegbeschreibung Lamatrekking Treffpunkt in Ossingen



 Fussweg Bahnhof Ossingen zum Treffpunkt Lamatrekking (1.330 Km ca. 15 Minuten)

 Mit Auto Ausfahrt Kleinandelfingen zum Treffpunkt Lamatrekking (2.300 km)